

Lot n° : **LOT 6**

Section : 128 ZA

N° : -

DEPARTEMENT DE LA VENDEE

**VILLE DE LUCON**

Rue du Président De Gaulle

Lotissement à usage principal d'habitation "Les Jardins d'Alizée"

autorisé par arrêté N°PA 085 128 21 F 0006 du 21 mars 2022

Superficie provisoire : 448 m<sup>2</sup>

(Superficie provisoire en attente du bornage périmétrique)

Superficie de plancher maximale : 200 m<sup>2</sup>

Maître d'Ouvrage



EUROPEAN HOMES 230  
10 Place Vendôme - 75001 PARIS

Architecte

AGENCE D'ARCHITECTURE  
**IP3**  
1 Quai Magellan  
44000 - NANTES

1 Quai Magellan  
44000 NANTES



DES EXPERTS POUR DES CONSEILS SUR MESURE

www.geouest.fr

26 rue J.Y. Cousteau - BP 50352  
85009 LA ROCHE-SUR-YON CEDEX  
Tél. 02 51 37 27 30 - contact@geouest.fr

DOSSIER L21008  
Référence AUTOCAD L21008-ind.DWG

DATE 27/04/2022  
DATE DE MODIFICATION -

ECHELLE 1/250

0 5m 10m 20m

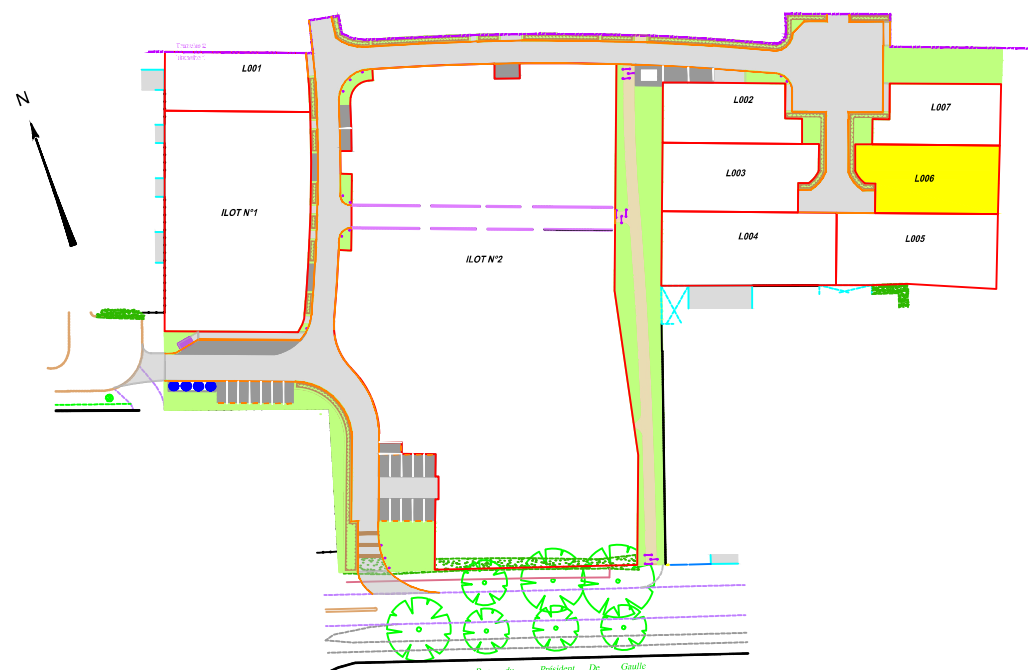
www.geouest.fr

## PLAN DE VENTE PROVISOIRE

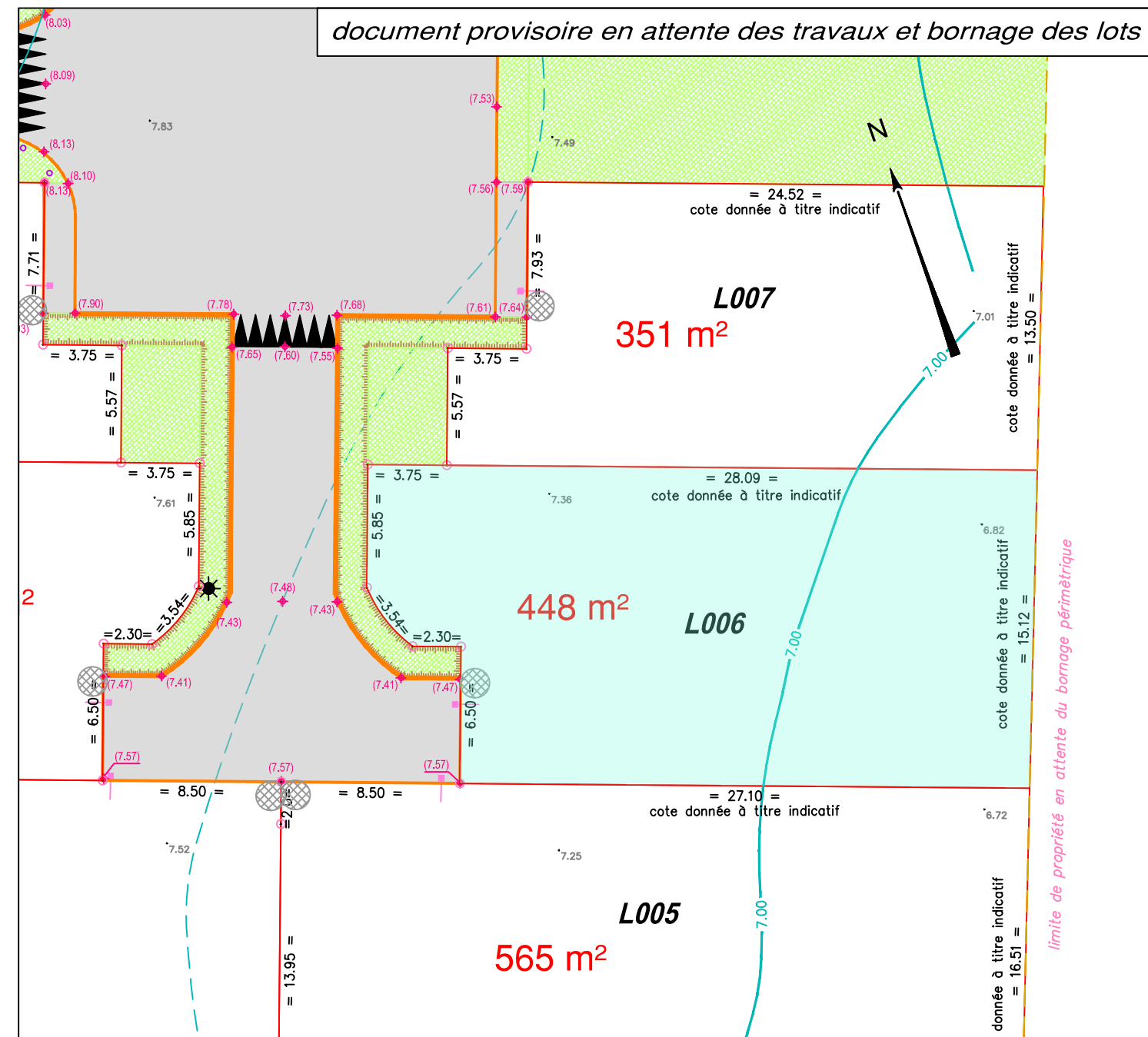
### PLAN DE SITUATION



### PLAN D'ENSEMBLE



document provisoire en attente des travaux et bornage des lots



#### LEGENDE

- Lots créés (règles de constructibilité définies par le règlement de la Zone 1AUB1 du PLU)
- Plantations -espaces verts communs
- Stationnement
- Voirie
- Cheminement piéton
- Noues

#### Ouvrages hors sol : (emplacement et cote à titre indicatif)

- 00.00 - cote terrain naturel (nivellement effectué avant travaux de viabilité)
- (0.00) - cote projet voirie indicative (à vérifier après travaux de finition)
- regard tabouret EU
- T : TN - cote tampon du regard EU } cotes projet
- rEU : 6.18 - cote radier du branchement EU } (à vérifier sur place)
- candélabre
- emplacement indicatif du coffret électrique/du regard téléphone et du citerneau AEP
- signe d'appartenance de mur
- borne OGE

L'implantation des futures constructions sera réalisée par le géomètre GÉOUEST et à la charge de l'acquéreur

Nota : les eaux pluviales de parcelles seront traitées à la parcelle



Ouvrages hors sols :

Position non contractuelle n'engageant pas la responsabilité du concepteur.  
Des modifications pouvant intervenir à l'exécution des travaux, avant tout projet de construction, les acquéreurs devront impérativement vérifier le positionnement définitif des ouvrages (AEP, EU/EP, Electrique, GAZ, Téléphone, candélabres).

